

3.a

Laguntza
fitxa 1

DIDACTX-ON-LINE aplikazioaren erabilpena

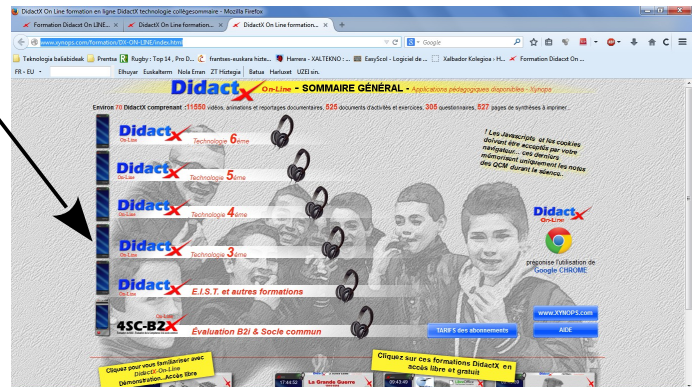


Eole X100 aerosorgailuari buruzko ikerketa-lanak **linean den aplikazio** baten bitartez burutuko dituzu. Aplikazio hori, **DIDACTX-ON-LINE** izenekoa, **url helbide** honetan idekiko duzu edozein **nabigatzaile** erabiliz (*Firefox, Google Chrome, Internet Explorer, Opera, Safari...*):



<http://www.xynops.com/formation/DX-ON-LINE/index.html>

Helbide honen bidez, halako web orri idekiko da, eta honetan, *DidactX Technologie 3ième* atala hautatu beharko duzu.



Bertze web orri bat idekiko da. Orri honetan *DidactX Eole X100* atala hautatu beharko duzu :

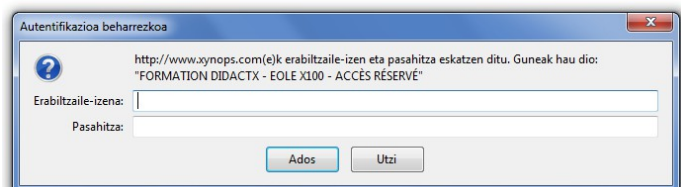


Atal honetan klikatuz gero, bertze atal bat agertzen da orri berean : *hemen, Accéder à DidactX* hautatu beharko duzu.



Autentifikazioa beharrezkoa izeneko leiho bat idekitzen da. Leiho hau gisa honetan osatu beharko duzu :

Erabiltzaile-izena	76547-C5930
Pasahitza	20940



EOLE X100 erabili :

Formakuntza **11** sekuentzian antolatua da : behar den sekuentzia hemendik hautatuko duzu.

Hemen klikatuz, aplikazio hetsi egiten da

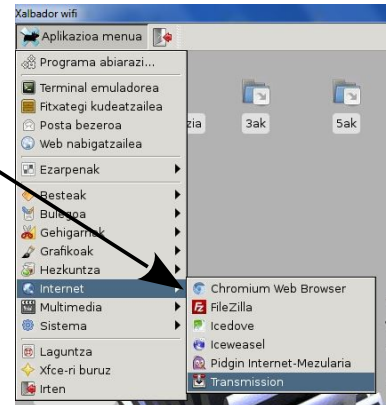
Hautatua den sekuentzia (adibidez, 3.a), hainbat ataletan garatua izanen da : behar den atala hautatuz gero, **ikus-entzunezko animazio** bat abiatuko da leihoaren eskuin aldean. Animazio honen bilduma **PDF formatuan** egindako dokumentu batean idek daiteke.

Hemen klikatuz, aplikazioaren **aurkibidera** itzul daiteke.

Hau guzia beraz, egin daiteke internetekin konektatua den edozein ordenagailurekin, edozein tokitik (adibidez, kolegiotik, etxetik).

Teknologia gelatik lan egiteko, kolegioko ordenagailu sarea erabiltzen denez, nabigatzaile hau erabiliko da : **Chromium**.

Ordenagailua piztu eta, nabigatzaile hau gisa honetan idekiko duzu :



Ohar : *DidactX-on-line* aplikazio hori maiz erabiliko denez, erabiltzaile izena eta pasahitza nabigatzailearen bidez gordeak izanen dira eta gune honi doakion laster marka **laster marka barran** kokatua izanen da aldi bakoitzean web gune hori berehala idek dezazun:

