

5.a

2.  
JARDUERA  
FITXA
**OBJEKU TEKNIKOAREN  
FUNTZIONAMENDUAREN AZTERKETA ETA  
DISEINUA : bortxak**
**EZAGUTZAK :****MAILA :****GAITASUNAK :**

**Bortxak** : funtzionalak, ergonomikoak, estetikoak, ekonomikoak, ekologikoak, seguritateari lotuak

I (« badakit »)

- hautatutako aterabide teknikoak eta bete behar diren bortxak elkartu.

I (« badakit »)

- sorkuntza garaian indarrean zegoen estilo artistikoa eta hautu estetikoak uztartu.

Testuinguru soziala eta ekonomikoa

I (« badakit »)

- era kualitatiboan, objektu tekniko sinple baten diseinatzeari eta merkaturatzeari doakien testuinguru sozial eta ekonomiko baten eragina identifikatu.

**Oinarri bateratua****3** Ingurumena eta garapen iraunkorra

Ingurumena eta garapen iraunkorrari doazkien galderak ulertzeko bere ezagutzak erabili.

**Argitu behar den arazoa** : *zergatik erabilera funtzio berdina duten bizitegiak desberdinak izan daitezke (itxuraren aldetik, egituraren aldetik, kostuaren aldetik...)?*

**Bortxak (edo derrigorrez kontuan hartu behar diren trabak) agerian eman**

1- Bizitegi bakoitzaren izena eman eta ondotik, lotura egin bizitegiaren eta eskualdearen artean :



1 .....



2 .....



3 .....



4 .....



Amazoniako mangladia



Afrikako basamortua



Euskal Herriko mendiak



Eskualde artikoak

2- Bizitegi horiek jasan behar duten 2 klima bortxa atzeman :

BIZITEGIAK	1. bortxa	2. bortxa
1		
2		
3		
4		

3- Artzainaren etxola eta Afrikako etxola har ditzagun : aterabide tekniko bat atzeman bi bizitegientzat emandako **funtzio teknikoa** betea izan dadin.



Funtzio teknikoa : **haizetik gerizatu**

hautatutako aterabide teknikoa :

.....

.....

.....



Funtzio teknikoa : **berotik gerizatu**

hautatutako aterabide teknikoa :

.....

.....

.....

4- Zer elementurekin lotuak izanen dira bi adibide hauetan aipatzen diren bortxak ?

.....

.....

.....

5- Bizitegi bat maiz urez estalia den leku batetik hurbil eraikia izan da. Aterabide tekniko bat atzeman toki honetan bizitzeko halako bortxa izanik. Zure aterabidearen krokisa eskuz marraztu.

6- Aterabide tekniko bakoitzarentzat betea izan den bortxa atzeman :

Xalbador kolegioa →

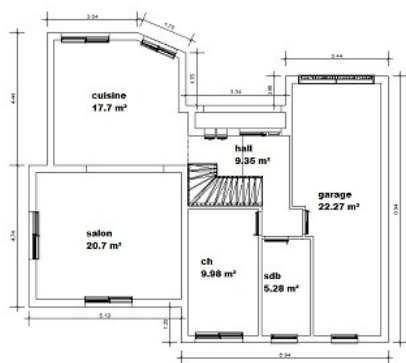


ATERABIDE TEKNIKOAK
kanpoko betoizko eskailerak
portalea
kanpoko jostalekuak
pasabideak
suterako alarma
berinazko leiho zabalak
aterpea
barneko eskailerak

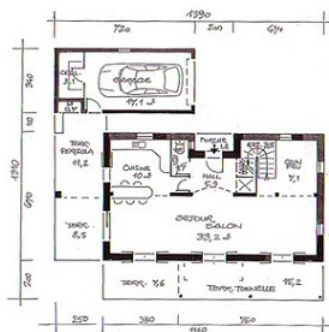
BORTXAK
funtzionamendua
seguritatea
ergonomia

7- Etxe baten eraikuntzan, hauxe galdegina izan zaio eraikitzaileari :  
*garajetik etxera pasatzea bustitu gabe euria ari duenean.*

1



2



Hona hemen proposatuak izan diren bi aterabideak :  
 Zure ustez, zein plano hautatu beharko da eskatutako bortxa betetzeko : .....  
 Zergatik ?

.....

.....

.....

Bertze aterabide teknikorik ba ote duzu proposatzeko bortxa honi erantzuteko ?

.....  
.....  
.....

8- Azpiko 3 eraikuntza hauentzat erran zein motakoak diren eta bakoitzaren erabilera(k) zehaztu :



Eraikuntza mota : .....  
Erabilerak :  
.....  
.....  
.....



Eraikuntza mota : .....  
Erabilerak :  
.....  
.....  
.....



Eraikuntza mota : .....  
Erabilerak :  
.....  
.....  
.....

9- Hona hemen bi bizitegi ezberdin. Deskriba itzazu, bien arteko desberdintasun nagusiak ongi azpimarratuak izan daitezen :



**A txaboltegia Manilan**



**B luxuzko etxeak Miamin**

.....  
.....  
.....  
.....